

Liebe Pilgerinnen,
liebe Pilger!



Unbestritten:

das Pilgern – das Unterwegssein ist aktueller denn je!

Immer mehr Menschen, ganz gleich welchen Alters, machen sich Jahr für Jahr auf, um eines der zahlreichen Pilgerstätten und Heiligtümer zu besuchen. Der Weg ist das Ziel, aber immer mit dem festen Blick auf das Erreichen der Gnadenstätte.

Das Heiligtum „Zum Heiligen Blut“ in Walldürn im Odenwald geht zurück auf das Blutwunder im Jahre 1330. Heute ist diese Gnadenstätte der größte Eucharistische Wallfahrtsort Deutschlands. Ein Ziel für jährlich viele tausend Menschen, die das kostbare Blut im Silberschrein am Blutaltar verehren wollen.

Neben der vierwöchigen Hauptwallfahrtszeit, gibt es auch besondere Wallfahrtstage, die unter einem eigenen Motto stehen. Diese Broschüre gibt Ihnen einen Überblick.

Weitere Informationen rund um die Wallfahrt „Zum Heiligen Blut“, sowie die genauen Termine finden Sie auf unserer Homepage unter:

www.wallfahrt-wallduern.de

Ein herzliches „Grüß Gott“ an der Gnadenstätte „Zum Heiligen Blut“ in Walldürn!

Ihre Wallfahrtsleitung

Walldürn
Kraft schöpfen im Odenwald

Hauptwallfahrtszeit
Besondere Wallfahrtstage

Besondere Wallfahrtstage

Wallfahrtstag der Erstkommunionkinder



Für alle Erstkommunionkinder wurde ein eigener Wallfahrtstag ins Leben gerufen, der soweit möglich immer am **Samstag vor dem 6. Ostersonntag** stattfindet.



Rund 12-15 Seelsorgeeinheiten kommen mit bis zu 500 Kommunionkindern zu diesem Wallfahrtstag, der mit einem Gottesdienst beginnt und im Anschluss daran ein entsprechendes Rahmenprogramm mit Spielen, religiösen Rätseln und Führungen für die Kinder bereithält. Für das leibliche Wohl ist bestens gesorgt.

Motorrad-Wallfahrt



Am **Pfingstsamstag** heißt es „auftanken“ bei Gott und geistige Kräfte sammeln.

Rund 400 Motorradfahrer und -fahrerinnen kommen aus dem gesamten südwestdeutschen Raum und weit darüber hinaus nach Walldürn um diesen Motorrad-Wallfahrtstag mitzuerleben. Es ist jedes Mal auch



ein beeindruckendes Erlebnis, wenn an diesem Vormittag im Minutentakt die kleineren und größeren Maschinen anrollen und auf dem Schlossplatz in Parkposition gebracht werden.

Dieses „familiäre“ Zusammentreffen, bietet Zeit für Gespräche und Begegnungen. Der gemeinsame Gottesdienst findet bei gutem Wetter immer auf dem Wallfahrtsplatz statt. Zum Abschluss des Gottesdienstes werden die Motorräder, die Fahrer und deren Mitfahrer vor der prächtigen Schlosskulisse gesegnet.

Pferde-Wallfahrt

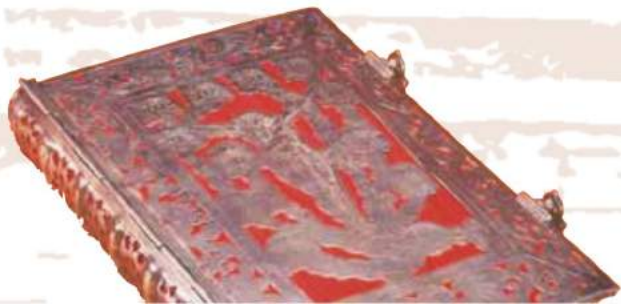


Die Pferdewallfahrt findet im **zweijährigen Turnus am Pfingstmontag** statt.

Der Initiative des engagierten „Engel-Wirts“, Marco Zahn aus Walldürn, der die Idee eines eigenen Wallfahrtstages hatte, ist es zu verdanken, dass diese Pferdewallfahrt in die Tat umgesetzt wurde. Zahlreiche Reiter und Pferdegespanne sind auf einer Wegstrecke von ca. 6 km von der Kernstadt aus zur Waldkapelle „Märzenbrunnlein“ und wieder zurück zu bewundern.



Gemeinsame Gebete und Lieder schließen sich an und mit der Segnung der Pferde und Reiter endet dieser sicherlich nicht alltägliche Wallfahrtstag bei einem anschließenden gemütlichen Beisammensein.



Fahrrad-Wallfahrt



Zu einer festen Größe der besonderen Wallfahrtstage wurde die Fahrrad-Wallfahrt, welche am **zweiten Samstag im September** stattfindet und traditionell unter dem Thema: „Rundfahrt für den Frieden“ steht. Diese Radstrecke um Walldürn ist rund 15 Kilometer lang. Immer mehr Radwallfahrer machen sich auch aus der weiteren



Umgebung auf den Weg nach Walldürn, teilweise auch über mehrere Tage. Hierbei organisieren die Teilnehmer ihren Anfahrtsweg selbst und bekommen von der Walldürner Wallfahrtsleitung die Unterlagen zu den Stationen zum Thema „Frieden“ zur Verfügung gestellt. Der gemeinsame Radler-Gottesdienst in der Wallfahrtsbasilika mit Segnung der Fahrräder und abschließendem Reisesegen bilden den Höhepunkt an diesem Wallfahrtstag. Für Essen und Getränke ist auch hierbei bestens gesorgt.

Kolping-Wallfahrt



Durch das Engagement der Kolpingfamilie Walldürn wurde auch ein eigener Wallfahrtstag für die Kolpingfamilien geschaffen. Alle **drei Jahre, meist Ende September**, treffen sich zahlreiche regionale und überregionale Kolpingfamilien am Heilig-Blut Wall-



fahrtsort. Auch hier stehen ein zentraler Gottesdienst, Begegnungen untereinander, Führungen und Besichtigungsmöglichkeiten auf dem Programm.

Reisemobil-Wallfahrt



Die Firma Goldschmitt Technik-Center GmbH aus Walldürn hatte die Idee, auch eine Wallfahrt speziell für Reisemobilfahrer ins Le-

ben zu rufen. Gemeinsam mit der Wallfahrtsleitung und der Stadt Walldürn wurde 2011 dieses spezielle Wallfahrtswochenende arrangiert und auf Anhieb ein Erfolg. Die Segnung der Reisemobile und ihrer Insassen erfolgt bei einem abendlichen Korso durch die Wallfahrtsstadt. Gottesdienst, Begegnung und auch Besichtigungen sind fest eingeplant und auch für das leibliche Wohl ist gesorgt. Diese dreitägige Wallfahrt ist als Pauschalprogramm buchbar.

Wallfahrtstag der Pilgerführer



Die Fußwallfahrten prägen in ganz besonderer Weise das Bild während der vierwöchigen Hauptwallfahrtszeit. Eigens dafür wurde der Wallfahrtstag der Pilgerführer eingeführt. Dieses Treffen findet immer im **Spätherbst** statt, das am Vormittag mit einem gemeinsamen Gottesdienst beginnt. Die Vorstellung des neuen Leitwortes für die Wallfahrt im folgenden Jahr wird ebenso besprochen, wie die Anliegen der Organisatoren und die Neuheiten und aktuellen Entwicklungen seitens der Walldürner Wallfahrtsleitung. Der rege Gesprächsaustausch untereinander gibt den Teilnehmern dieses Treffens hilfreiche Unterstützung mit auf den Weg.

Vierwöchige Hauptwallfahrtszeit

Die jährliche Hauptwallfahrtszeit in Walldürn beginnt immer am Sonntag nach dem Pfingstenfest und erstreckt sich über einen Zeitraum von vier Wochen.

Rund 120 Fußwallfahrtsgruppen werden feierlich begrüßt und in die Kirche geleitet. Zahlreiche Bischöfe zelebrieren die feierlichen Hochämter in dieser Zeit



und beeindruckende Prozessionen finden in dieser Zeit statt.

Der große Blutfeiertag, am Donnerstag nach Fronleichnam, wird besonders gefeiert und zählt für Walldürn als Feiertag.



Katholisches Pfarramt St. Georg Tel.: 0 62 82 - 92 03 0
 Burgstr. 26 Fax: 0 62 82 - 95 53 3
 74731 Walldürn E-Mail: info@st-georg-wallduern.de
 Internet: www.wallfahrt-wallduern.de

Tourist Information im Rathaus Tel.: 0 62 82 - 67 106 / 67 107
 Hauptstr. 27 Fax: 0 62 82 - 67 103
 74731 Walldürn E-Mail: tourismus@wallduern.de
 Internet: www.wallduern.de

- Zu allen Wallfahrtstagen ist eine Anmeldung erwünscht -

